



HOME ESTATE



Das Fundament optimaler Beratung
- ein persönliches Gespräch -

WIR ÜBER UNS | 360° - Service

Als etablierter Immobilienmakler für Berlin und Umgebung beherrschen wir den Rundumblick auf das enorme Angebot des hauptstädtischen Marktes. Wir sind als unabhängiges Unternehmen Dienstleister für Eigennutzer sowie Kapitalanleger. Hierbei kommen wir Ihnen mit einer individuell abgestimmten Beratung beim Immobilienerwerb entgegen und nehmen uns zudem dem Verkauf Ihres Objektes an. Dank fundierter Marktkenntnisse sowie einem optimalen Netzwerk stellen wir einen zuverlässigen Partner bei der Immobiliensuche in und um Berlin dar.

KAPITALANLEGER | Einstieg lohnt sich

Immobilien stellen wertvolle Anlageobjekte dar und sind heute begehrter als je zuvor, denn die Investitionsbedingungen könnten kaum besser sein. Insbesondere der Berliner Markt lockt mit günstigen Flächenpreisen, angemessenen Renditen und vielversprechender Stabilität. Trotz des Metropolenimages lassen sich immer noch Lagen finden, die Großstadtfair und entspannte Idylle im Grünen vereinen. Solche attraktiven Immobilien befinden sich auch in unserem Repertoire und sind eine Investition wert.



EIGENNUTZER | trautes Heim

Der wichtigste Ort auf Erden ist das eigene Zuhause. Unsere Mission ist es, diesen Ort für Sie zu finden – *Our passion is your home!* Mehr als drei Viertel der Deutschen wünschen sich eine eigene Wohnimmobilie und treffen somit den Nerv der Zeit. Die Investition in ein Eigenheim ist dank niedriger Zinsen und staatlicher Förderung momentan besonders günstig. Gerne helfen wir Ihnen dabei, die Möglichkeiten voll auszuschöpfen und die richtige Entscheidung für Ihre Zukunft zu treffen.

FINANZIERUNG | solide & kompetent

Ein Immobilienkauf ist eine langfristige Entscheidung, die nicht alltäglich ist und deswegen sorgfältig geplant sein will. Oft gibt es zahlreiche Alternativen, wie dieser Weg bestritten werden kann. Welche die optimale Lösung ist, hängt von einer Vielzahl unterschiedlicher Faktoren ab. Wir stehen Ihnen hierbei beratend zur Seite, so dass Sie den finalen Schritt mit dem bestmöglichen Gefühl gehen.

Aktuelle Angebote im Überblick

Velten

▪ Seite 11

Letteallee

▪ Seite 10

Otto-Suhr-Allee

▪ Seite 4

Kaiser-Friedrich-Str.

▪ Seite 9

Ufnaustraße

▪ Seite 7 - 8

Duisburger Str.

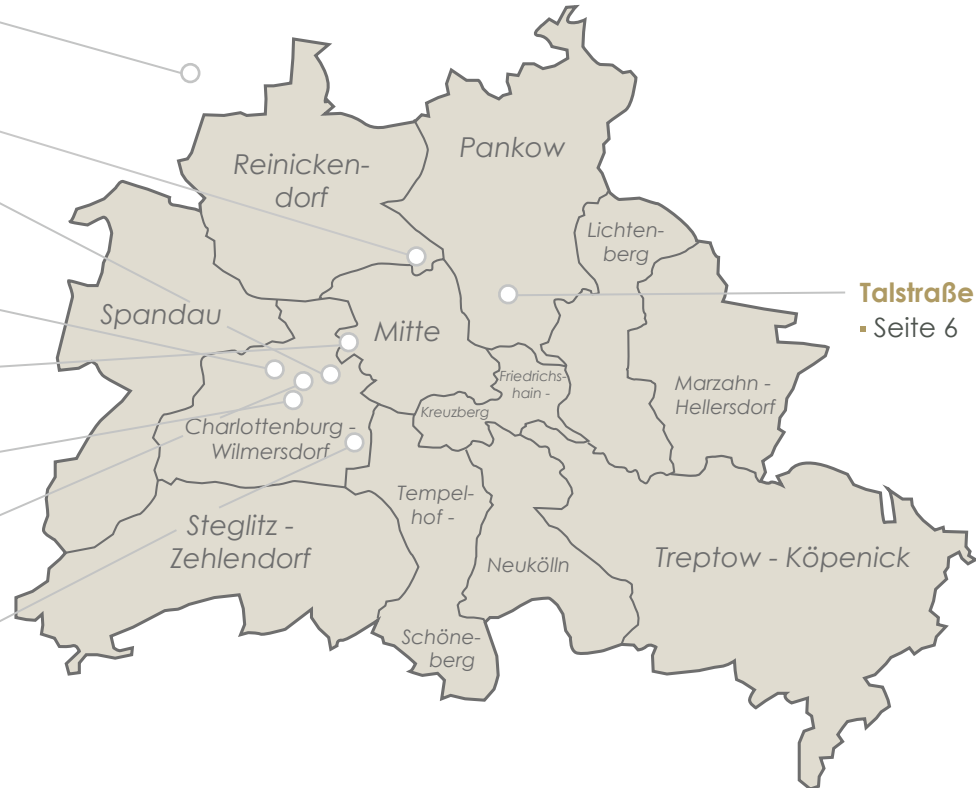
▪ Seite 5

Wielandstr.

▪ Seite 9

Helmstedterstr.

▪ Seite 9



Talstraße

▪ Seite 6

„Luxus-Wohnung über den Dächern Berlins“

Große Dachgeschosswohnung im denkmalgeschützten Objekt

PLZ, BEZIRK

10179 Berlin
Charlottenburg

BAUJAHR

1914

WOHNFLÄCHE

ca. 147 m²

SANIERUNG

2016

ZIMMER

5

FERTIGSTELLUNG: 4. QUARTAL 2016

KAUFPREIS

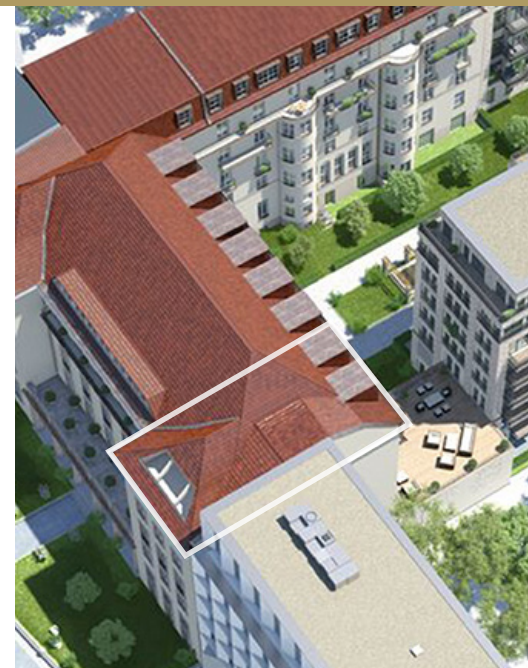
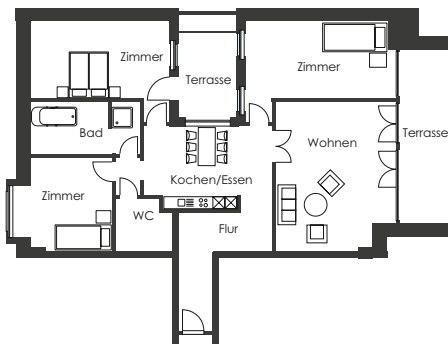
1.033.853 €

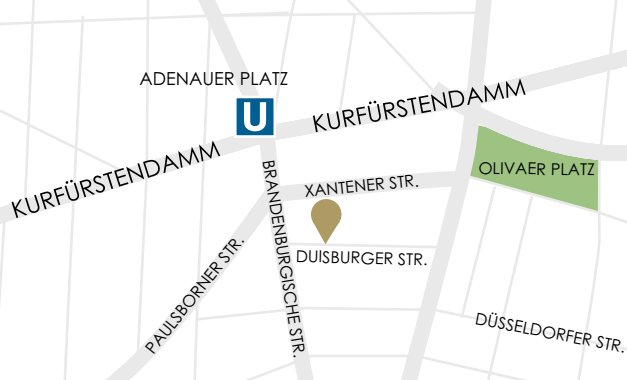
NACHWEISPROVISION

3,57 % inkl. MwSt.

BESONDERHEITEN

denkmalgeschütztes Gebäude, luxuriöse Ausstattung, Raumaufteilung noch individuell veränderbar, Auswahl der Ausstattung noch möglich, Terrasse





PLZ, BEZIRK

10707 Berlin
Wilmersdorf

WOHNFLÄCHE

ca. 150 m²

BAUJAHR

2003

ZIMMER

4 - 5

- Top-Lage nahe Ku'damm
- Parkett-Böden
- luxuriöse Bäder
- kaum benutzte Küchenzeile
- sonniger Südbalkon
- Fußbodenheizung

KAUFPREIS

950.000 €

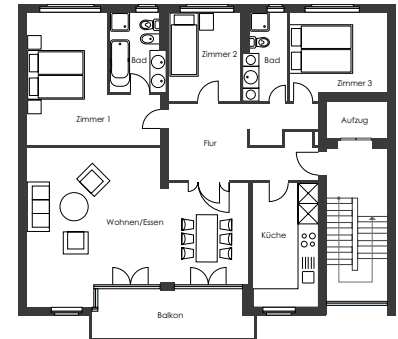
zzgl. 7,14% Maklerprovision

**„Exklusiv & stilvoll
in Top-Lage“**

Fußläufig nur 2-3 Minuten
bis zum Kurfürstendamm

BESONDERHEITEN

geräumige 4 Zimmer, 2 luxuriöse
Bäder mit hochwertiger Ausstat-
tung, großer sonniger Südbalkon,
Video-Gegensprechanlage,
Tiefgaragenstellplatz, Parkettbden
in allen Zimmern, Kellerraum,
Personenaufzug (auch in die TG),
Fußbodenheizung, neuwertige
Einbauküche



„Moderner Neubau im Dreiländereck Pankow – Weißensee – Prenzlauer Berg“

MODERN, URBAN, INDIVIDUELL –
Erstbezug im hochwertigen
Neubau

BESONDERHEITEN

Erstbezug im Neubau, vielseitige
Wohnmöglichkeiten, Terrasse & Balkon
in fast allen Wohneinheiten, individuel-
le Ausstattung nach Ihren Wünschen,
beliebter Trendkiez, öffentliche Ver-
kehrsmittel in der Nähe, großes Ange-
bot an Kunst, Kultur und Natur im Kiez

PLZ, BEZIRK

13189 Berlin
Pankow

BAUJAHR

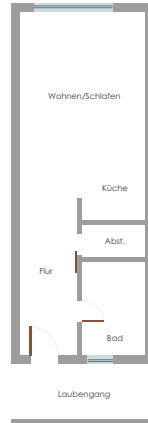
2016

FERTIGSTELLUNG: 01.11.2016

KAUFPREIS

ab 141.000 €

OHNE KÄUFERPROVISION



ZIMMER

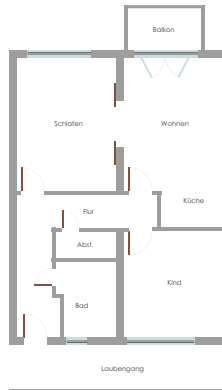
1

WOHNFLÄCHE

ca. 32 m²

KAUFPREIS

141.000 €



ZIMMER

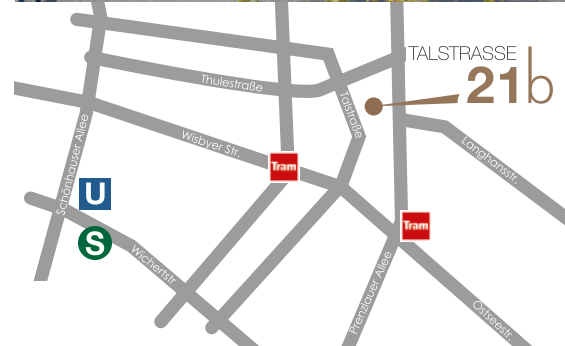
3

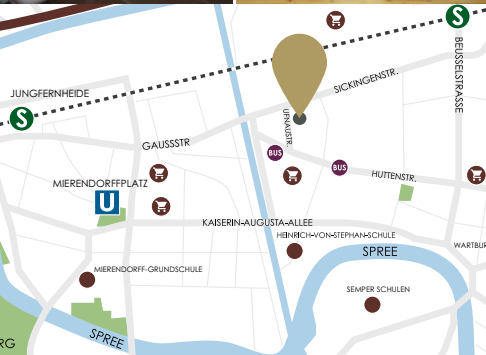
WOHNFLÄCHE

ca. 66m²

KAUFPREIS

284.000 €





PLZ, BEZIRK
10553 Berlin
Charlottenburg-
Moabit

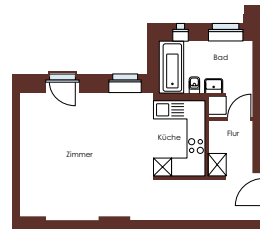
ZIMMER
1

WOHNFLÄCHE
ca. 37 m²

ETAGE
1. OG

KAUFPREIS
128.000 €

OHNE KÄUFERPROVISION



BAUJAHR
1910

SANIERUNG
2014 - 2016

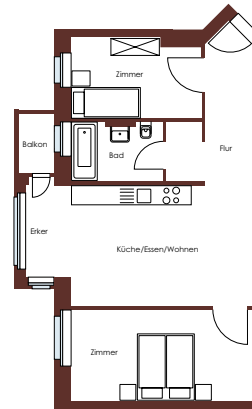
ZIMMER
3

WOHNFLÄCHE
ca. 73 m²

ETAGE
2. OG

KAUFPREIS
275.000 €

OHNE KÄUFERPROVISION



„Ein Altbau im Erstbezug“

Berliner Altbau-
Charme mit allen
Vorzügen
modernstem Wohn-
komforts

BESONDERHEITEN

kernsanierter Altbau, verkehrsgünstige Lage zwischen Charlottenburg, Moabit und Tiergarten, Nähe zur Natur, neue Wasser- sowie Elektroleitungen, rundum sanierte Badezimmer, Dielenboden, ruhige Lage, Kellerräume, Terrassen oder Balkone in fast allen Wohnungen

„Ideale Kapitalanlage mit rentabler Rendite“

Top-sanierte Altbauwohnung nahe Mierendorffkiez

ZIMMER

1

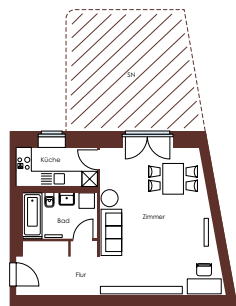
WOHNFLÄCHE

ca. 37 m²

KAUFPREIS

99.000 €

OHNE KÄUFERPROVISION



BRUTTO-MIETRENDITE ca. 3%

PLZ, BEZIRK

10553 Berlin
Charlottenburg-
Moabit

BAUJAHR

1910

SANIERUNG

2014 - 2016

ZIMMER

2

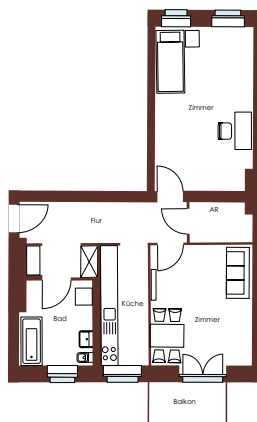
WOHNFLÄCHE

ca. 67 m²

KAUFPREIS

169.000 €

OHNE KÄUFERPROVISION





PLZ, BEZIRK
10585 Berlin
Charlottenburg

WOHNFLÄCHE
ca. 91 m²

ZIMMER
3

BAUJAHR
1898

NETTO-KALTMIETE
ca. 528,- €

KAUFPREIS
242.000 €

OHNE KÄUFERPROVISION

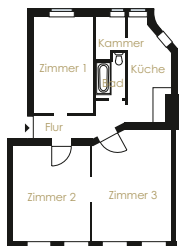
„Altbau-Wohnung nahe dem Schloss Charlottenburg“

Kaufpreis von nur 2.653 €/m²

BESONDERHEITEN

historische Stuckelemente, in direkter Nähe zum Schloss Charlottenburg

Charlottenburg • Wielandstraße



PLZ, BEZIRK
10625 Berlin
Charlottenburg

WOHNFLÄCHE
ca. 88 m²

ZIMMER
3

BAUJAHR
ca. 1900

NETTO-KALTMIETE
ca. 500,- €

KAUFPREIS
260.000 €

OHNE KÄUFERPROVISION

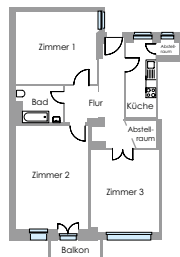
„Sensationelle Kapitalanlage nahe Kurfürstendamm“

Kaufpreis von nur 2.991 €/m²

BESONDERHEITEN

Personenaufzug, Holz-Kassettenfenster und -türen, in exklusiver Lage nahe Kurfürstendamm, 300m zum S-Bhf Savignyplatz

Wilmersdorf • Helmstedter Straße



PLZ, BEZIRK
10717 Berlin
Wilmersdorf

WOHNFLÄCHE
ca. 107 m²

ZIMMER
3

BAUJAHR
1900

NETTO-KALTMIETE
ca. 621,- €

KAUFPREIS
283.000 €

OHNE KÄUFERPROVISION

„Großzügige Hochparterre-Wohnung nahe Prager Platz“

Kaufpreis von nur 2.645 €/m²

BESONDERHEITEN

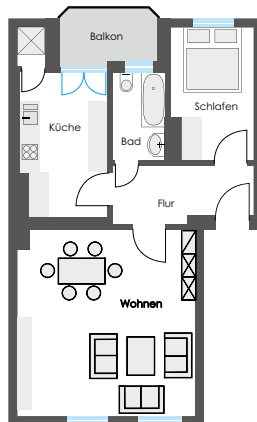
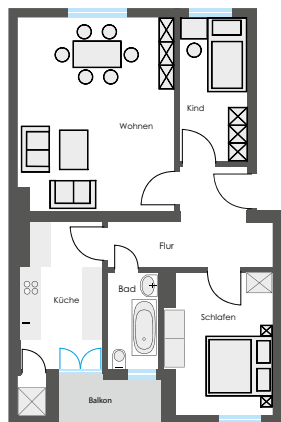
Balkon, nur 6 Minuten bis zum U-Bhf Günstelstraße, zahlreiche Einkaufsmöglichkeiten in direkter Nähe

„Ruhige Lage am Kiez in Reinickendorf – solide Kapitalanlage mit top Infrastruktur“

BESONDERHEITEN

in nur 5 Minuten am See, U-Bhf Franz-Neumann-Platz in direkter Nähe, div. Einkaufsmöglichkeiten

BRUTTO-MIETRENDITE 3-4%



PLZ, BEZIRK 13409 Berlin Reinickendorf
BAUJAHR 1927, 1951 Wiederaufbau

WOHNFLÄCHE ca. 59 -112 m²
ZIMMER 2 - 4

KAUFPREIS ab 141.600,- €

OHNE KÄUFERPROVISION





PLZ, BEZIRK

16727 Velten
bei Berlin

WOHNFLÄCHE

ca. 58 - 91 m²

BAUJAHR

1997

ZIMMER

2 - 3

KAUFPREIS

ab 99.000 €

OHNE KÄUFERPROVISION

„Eigentumswohnungen im Grünen“

Zur Eigennutzung und als
Kapitalanlage geeignet

BESONDERHEITEN

grüne Lage, familienfreundlich, gepflegte
Wohnanlage, helle Räume, Tiefgaragen-
stellplatz inklusive, sehr gute Verkehrsan-
bindung, 15 Minuten mit dem Auto von
der Hauptstadt entfernt

Kaufpreis von 1.700 €/m²

BRUTTO-MIETRENDITE 4% plus





Home Estate 360 GmbH
Kurfürstendamm 214
D - 10719 Berlin

Telefon 030 887 11 86 0
Sofortinfo 0173 82 56 20 8
E-Mail info@homeestate.de

www.homeestate.de



Wir sind Mitglied im
Immobilienverband Deutschland

Alle Angaben und Darstellungen sowie Zahlenangaben wurden mit größter Sorgfalt zusammengestellt und überprüft. Eine Gewähr für die Richtigkeit der Zahlenangaben kann nicht übernommen werden. Bei technischen Werten, wie etwa den Angaben zu den Wohnungsgrößen, sind Abweichungen möglich. Bei den abgebildeten Grundrissen handelt es sich um unverbindliche Einrichtungsbeispiele. Für die Richtigkeit und Vollständigkeit des Prospektes übernimmt der Veräußerer keine Haftung. Druckstand 06/2016

Karten © Stadtplandienst.de
Seite 10: IVD 20125017 webmaps.de